

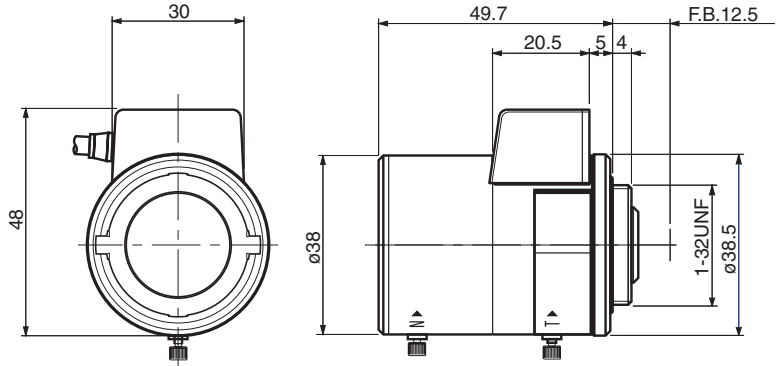
L298AVDC4PIR (Asférico)

DAY NIGHT IR

2.9 ~ 8 mm F0.95 – Montura CS

Distancia focal: 2.9 ~ 8 mm
Apertura máx. relativa: 1:0.95
Iris: F0.95 ~ aprox. F360
 Filtro puntual de densidad media incorporado
Campo de visión angular: 1/3": 94.3° × 68.9° a 2.9 mm
 36.0° × 26.9° a 8 mm
 1/4": 68.9° × 43.5° a 2.9 mm
 26.9° × 19.1° a 8 mm
Distancia mín. al objeto (M.O.D.): 0.3 m (desde el vértice frontal)
Distancia focal óptica posterior: 7.44 ~ 13.69 mm (en aire)
Funcionamiento: Zoom: Manual
 Foco: Manual
 Iris: IG (Sistema de cierre automático)
Voltaje de funcionamiento: Cerrado a abierto: menos de 4 V
 Abierto a cerrado: más de 0.5 V
Temp. de funcionamiento: -10 ~ +50°C (+14 ~ 122° F)
Tamaño del filtro: No posee
Montura: Montura CS
 (Posición ajustable del lente)
Dimensiones, peso aprox.: 38 × 48 × 49.7 mm (a/alt./prof.), 64 g
 (aprox. 1.5 × 1.9 × 2.0 pulg., 2.3 onz.)

Compatible con cámaras de 1/3" y 1/4"



Cableado del conector de la cámara



Pin	Señal
1	Freno – *
2	Freno + *
3	Accionamiento +
4	Accionamiento –

* También denominado DAMP, CONTROL, o DUMP

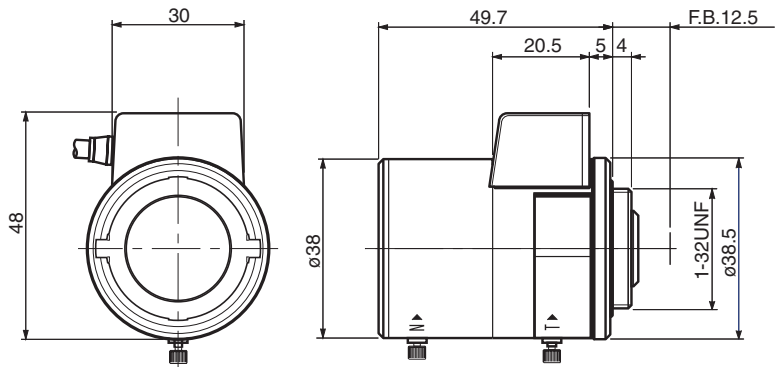
L308VDC4PIR

DAY NIGHT IR

3 ~ 8 mm F1.2 – Montura CS

Distancia focal: 3 ~ 8 mm
Apertura máx. relativa: 1:1.2
Iris: F1.2 ~ aprox. F360
 Con filtro puntual de densidad media
Campo de visión angular: 1/3": 92.9° × 68.4° a 3 mm
 35.7° × 26.8° a 8 mm
 1/4": 61.9° × 44.5° a 3 mm
 26.8° × 19.1° a 8 mm
Distancia mín. al objeto (M.O.D.): 0.3 m (desde el vértice frontal)
Distancia focal óptica posterior: 7.25 ~ 12.81 mm (en aire)
Funcionamiento: Zoom: Manual
 Foco: Manual
 Iris: IG (Sistema de cierre automático)
Voltaje de funcionamiento: Cerrado a abierto: menos de 3 V
 Abierto a cerrado: más de 0.5 V
Temp. de funcionamiento: -10 ~ +50°C (+14 ~ 122° F)
Tamaño del filtro: No posee
Montura: Montura CS
 (Posición ajustable del lente)
Dimensiones, peso aprox.: 39 × 46.3 × 47 mm (a/alt./prof.), 65 g
 (aprox. 1.5 × 1.8 × 1.9 pulg., 2.3 onz.)

Compatible con cámaras de 1/3" y 1/4"



Cableado del conector de la cámara



Pin	Señal
1	Freno – *
2	Freno + *
3	Accionamiento +
4	Accionamiento –

* También denominado DAMP, CONTROL, o DUMP